

Autodesk Moldflow Communicator 2019

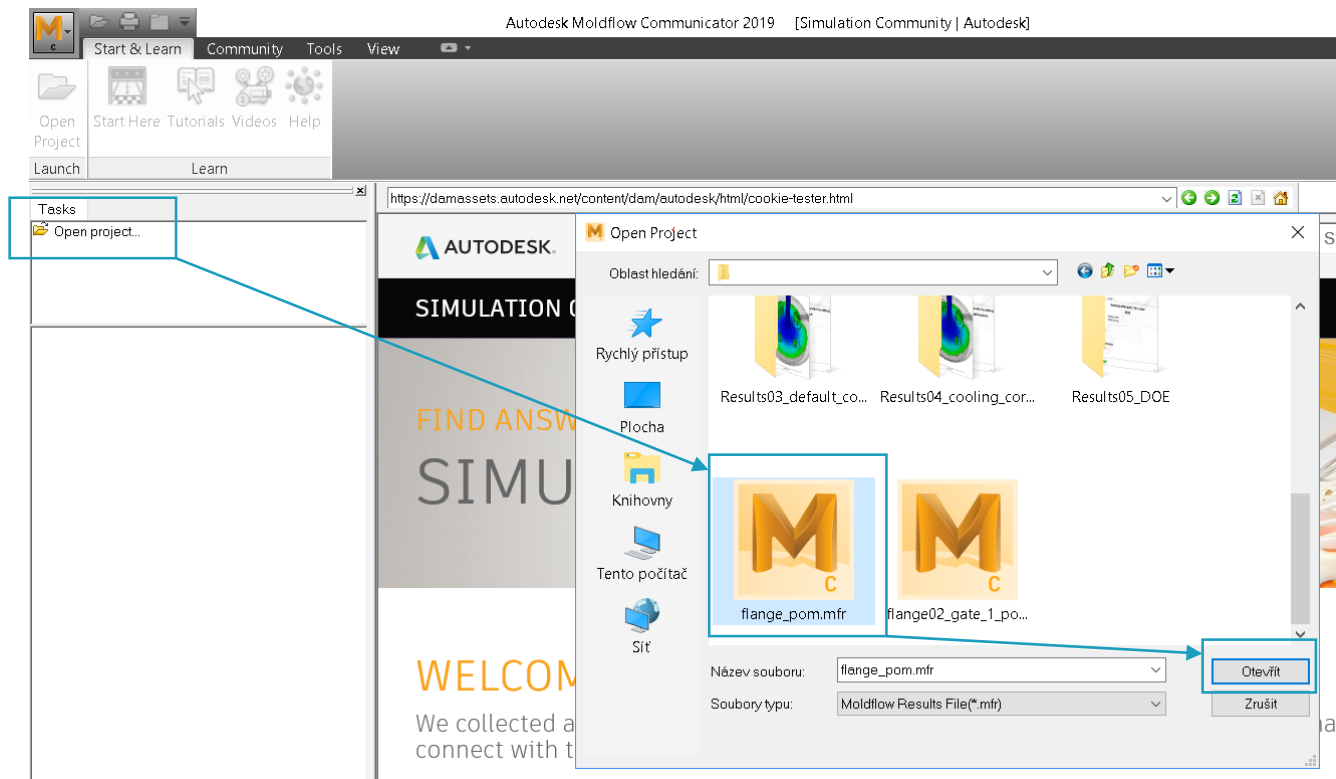
Manuál pro použití

Nahrání souboru s výsledky

1. Vyvolat výběr pomocí možnosti Open project

2. Výběr příslušného výsledkového souboru ve formátu .mfr

3. Otevřít



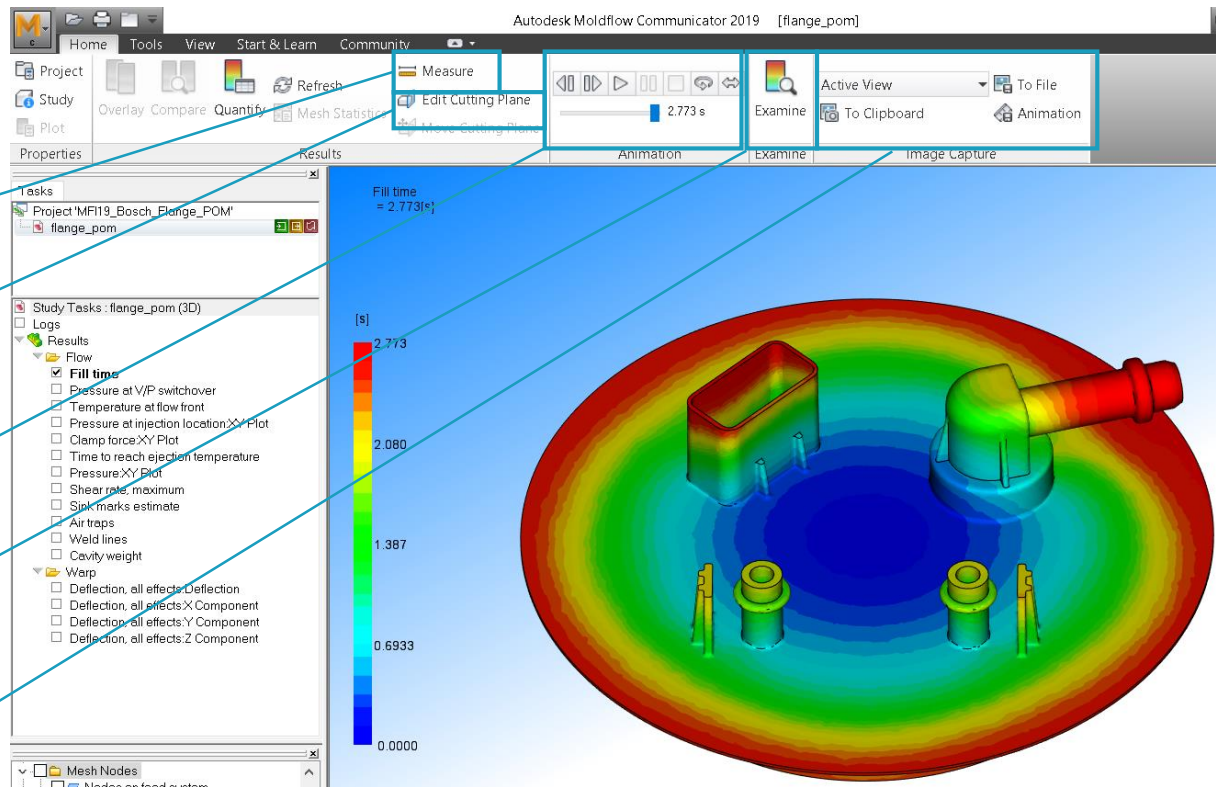
První spuštění

- Při prvním spuštění je vhodné použít záložku Start & Learn



Nástroje záložky Home

- Záložka Home obsahuje nástroje pro vyhodnocení výsledků
- Funkce Measure – odměřování vzdáleností
- Edit cutting plane – zobrazení výsledků v průřezu dílu
- Animation – zobrazení výsledků v průběhu času
- Examine – hodnota výsledku v daném bodě a okamžiku
- Image capture – export screenshotu (videa) do mezipaměti nebo na disk



Nástroje záložky View

- Nástroje pro polohování a otáčení modelu
- Ovládání zobrazení objektu v okně
- Srovnání více study v okně

The screenshot displays the Autodesk Moldflow Communicator 2019 interface. The top ribbon is set to 'View', with the 'Navigate' group highlighted. A blue box encloses the 'Pan', 'Zoom All', and 'Orbit' tools. Arrows point from text labels to these tools: '3D otáčení' (3D rotation) points to 'Orbit', 'Posuv objektu' (object movement) points to 'Pan', and 'Zoom objektu' (object zoom) points to 'Zoom All'. Another blue box highlights the 'Center', 'Measure', and 'Previous View' tools, with an arrow pointing from the label 'Střed rotace' (rotation center) to the 'Center' tool. A third blue box highlights the 'Edit' and 'Move' tools, with an arrow pointing from the label 'Rovina řezu' (cutting plane) to the 'Edit' tool. A fourth blue box highlights the 'Move' tool, with an arrow pointing from the label 'Posuv roviny řezu' (cutting plane movement) to it. The main 3D view shows a mold cavity with a fill time heatmap. A color scale on the left indicates fill time in seconds, ranging from 0.0000 (blue) to 2.773 (red). The text 'Fill time = 2.773[s]' is displayed above the scale. The 'Tasks' panel on the left shows the project 'Project 'MF119_Bosch_Flange_POM'' and the study 'flange_pom'. The 'Study Tasks' panel shows the 'Flow' results, with 'Fill time' checked.

Nástroje záložky View

- Nahraná studie se zobrazením fází výpočtu, pokud je načteno více study, je možné je mít otevřeny souběžně
- Výsledky exportované z Moldflow

Proklik na jednotlivé výsledky

Autodesk Moldflow Communicator 2019 [flange_pom]

Home Tools View Start & Learn Community

User Interface Clean Screen Switch Tile New Lock View Lock Plot Lock Animation Full Navigation Wheel Pan Center Home View Edit Move

Zoom All Measure View Face Orbit Previous View

Windows Locking Navigate Cutting Plane

Tasks

Project 'MF119_Bosch_Flange_POM'

flange_pom

Study Tasks : flange_pom (3D)

Logs

Results

Flow

Fill time

Pressure at V/P switchover

Temperature at flow front

Pressure at injection location:XY Plot

Clamp force:XY Plot

Time to reach ejection temperature

Pressure:XY Plot

Shear rate, maximum

Sink marks estimate

Air traps

Weld lines

Cavity weight

Warp

Deflection, all effects:Deflection

Deflection, all effects:X Component

Deflection, all effects:Y Component

Deflection, all effects:Z Component

Fill time = 2.773[s]

[s]

2.773

2.080

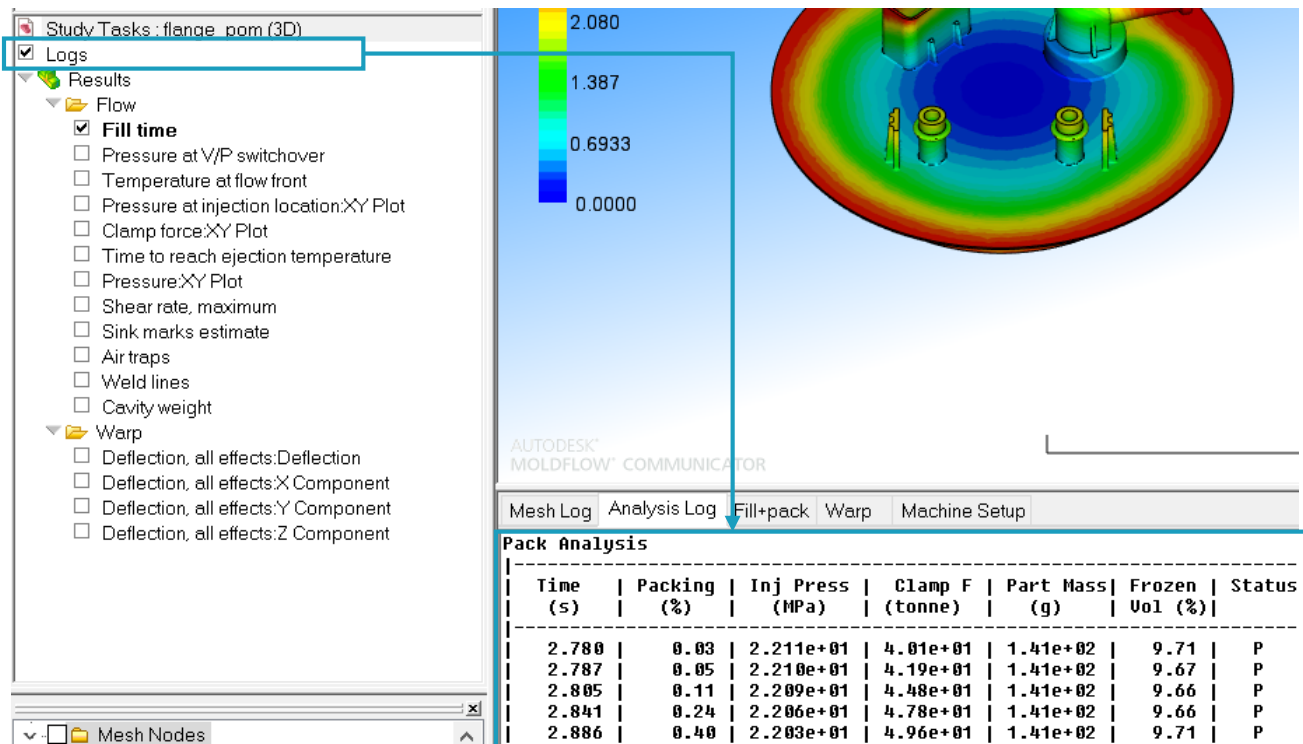
1.387

0.6933

0.0000

Log

- Zobrazení podrobných výsledků analýzy (možno exportovat v .txt formátu) zatržením možnosti Logs

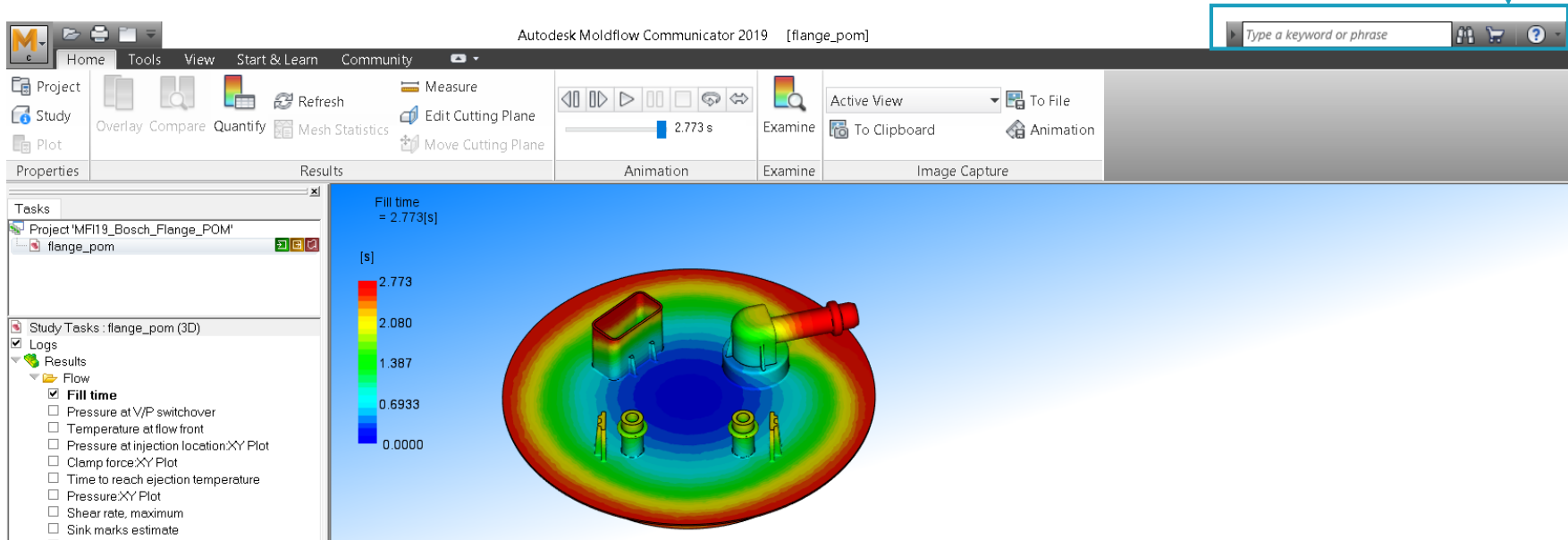


The screenshot displays the Autodesk Moldflow Communicator interface. On the left, the 'Study Tasks : flange_pom (3D)' tree shows the 'Logs' option checked under 'Results'. The 'Pack Analysis' table is visible at the bottom right, showing simulation results for five different runs.

Time (s)	Packing (%)	Inj Press (MPa)	Clamp F (tonne)	Part Mass (g)	Frozen Vol (%)	Status
2.780	0.03	2.211e+01	4.01e+01	1.41e+02	9.71	P
2.787	0.05	2.210e+01	4.19e+01	1.41e+02	9.67	P
2.805	0.11	2.209e+01	4.48e+01	1.41e+02	9.66	P
2.841	0.24	2.206e+01	4.78e+01	1.41e+02	9.66	P
2.886	0.40	2.203e+01	4.96e+01	1.41e+02	9.71	P

Help

- Oblast podpory – odkazující na webové stránky Autodesk
- Volba Troubleshooting – popis příčina a řešení problémů s plněním, chlazením, smrštěním apod.



Download

Autodesk Moldflow Communicator 2019 volně ke stažení na adrese:

<https://www.autodesk.com/products/moldflow/communicator-viewer>



Smartplast

Ing. Petr Halaška

halaska@smartplast.cz
+420 602 511 309

www.smartplast.cz

**We make
plastics
smart**