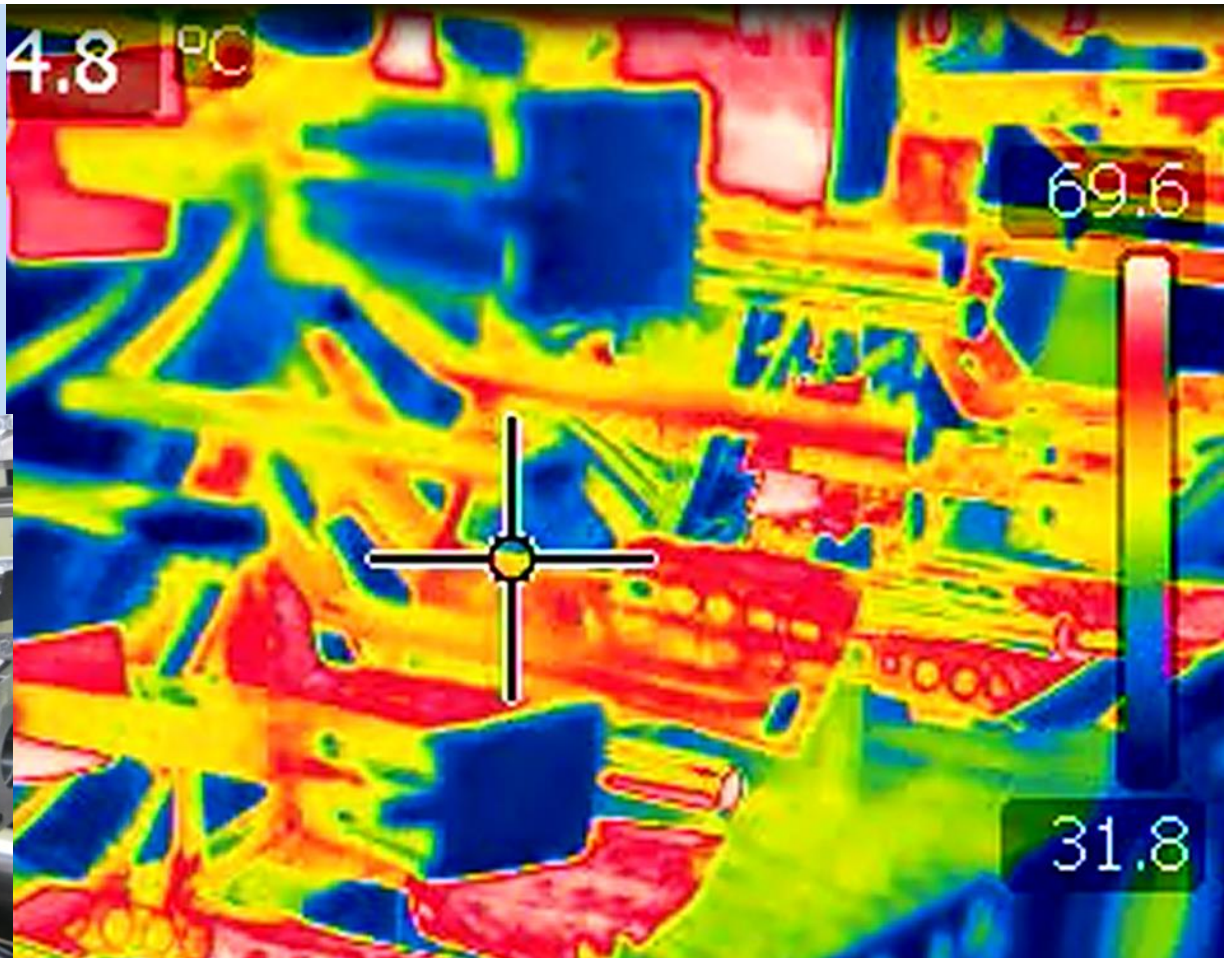
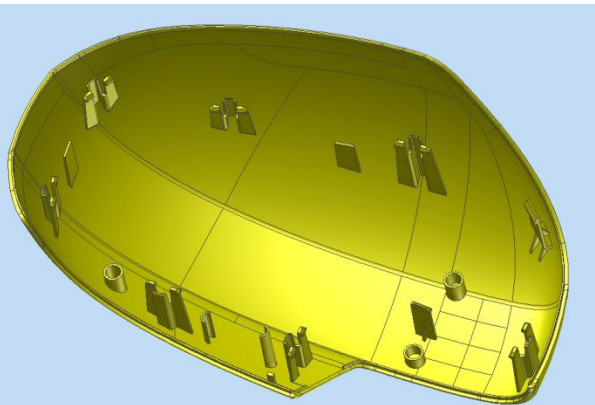


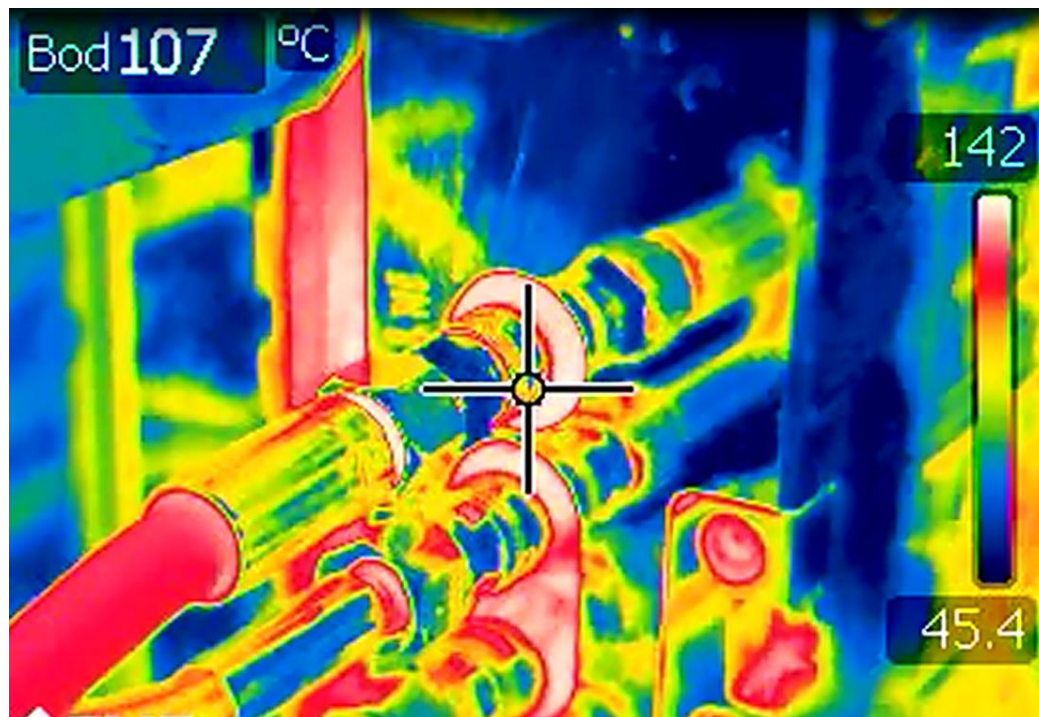
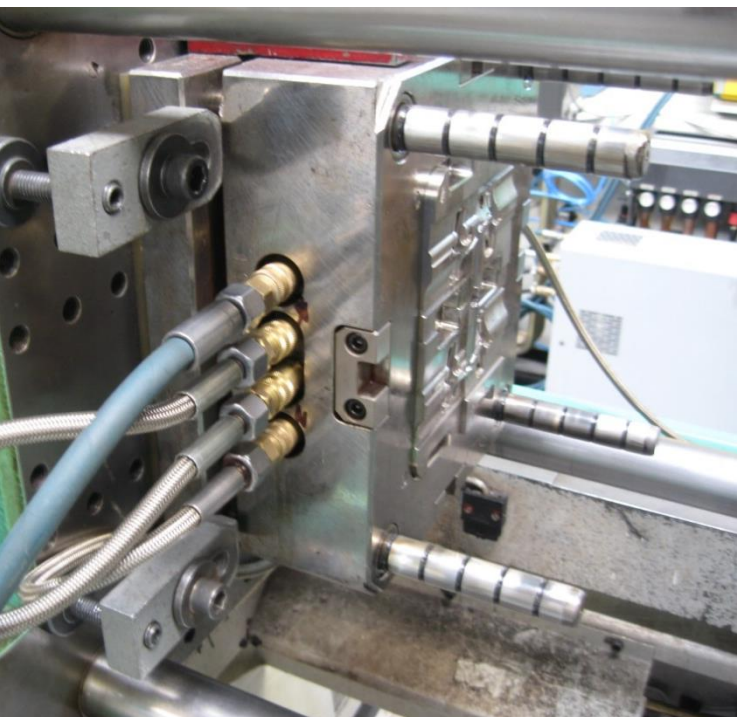
Měření termokamerou

Teplota vysunutých vyhazovačů. V tvarové části vyhazovače je teplota formy 69°C.



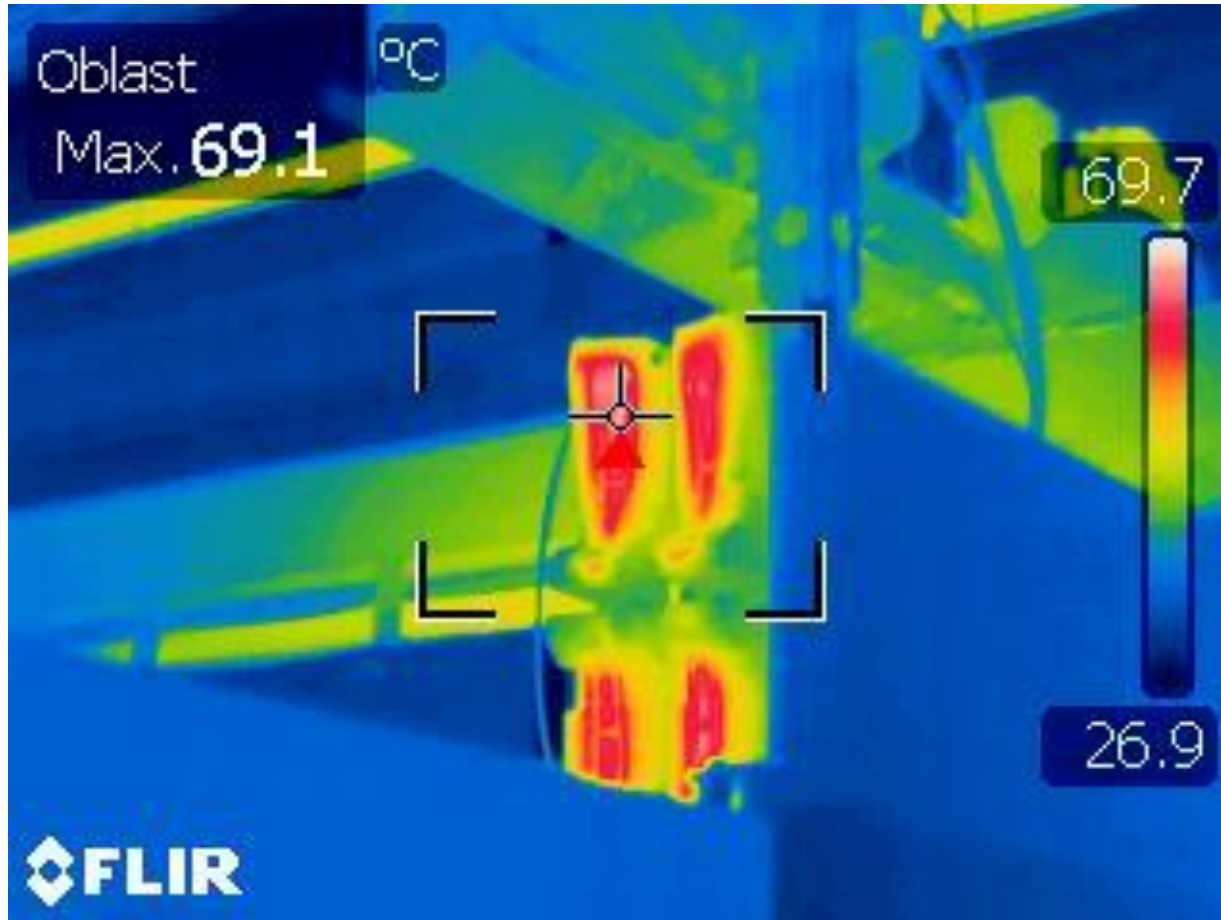
Měření termokamerou

Teplotní pole temperančních okruhů hadic



Měření termokamerou

Teplotní pole horní části chladícího přípravku robota před vynesáním dílu z formy.



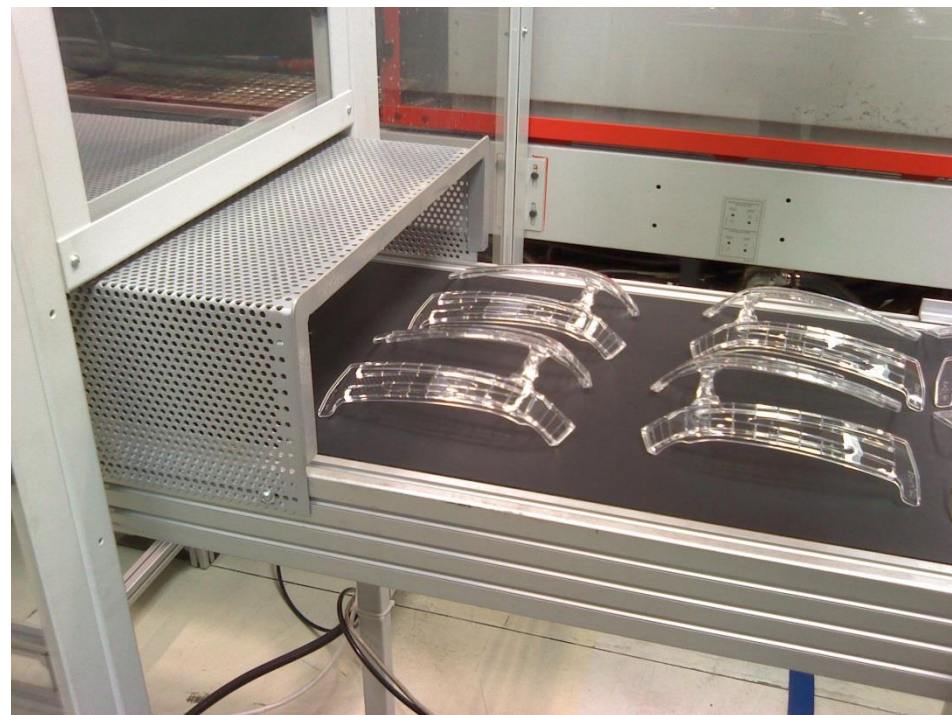
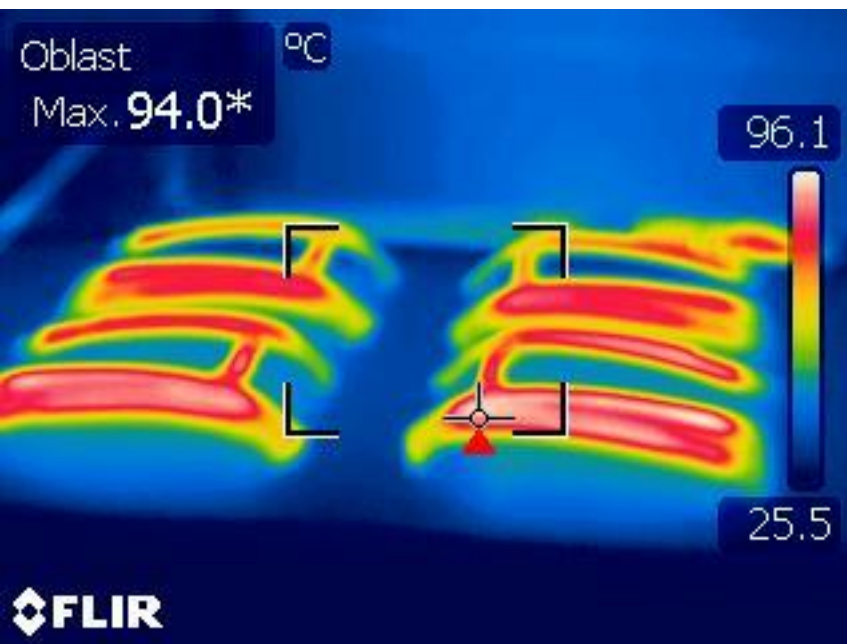
Měření termokamerou

Teplotní pole dílu bezprostředně po vynesení dílu z dutiny manipulátorem.



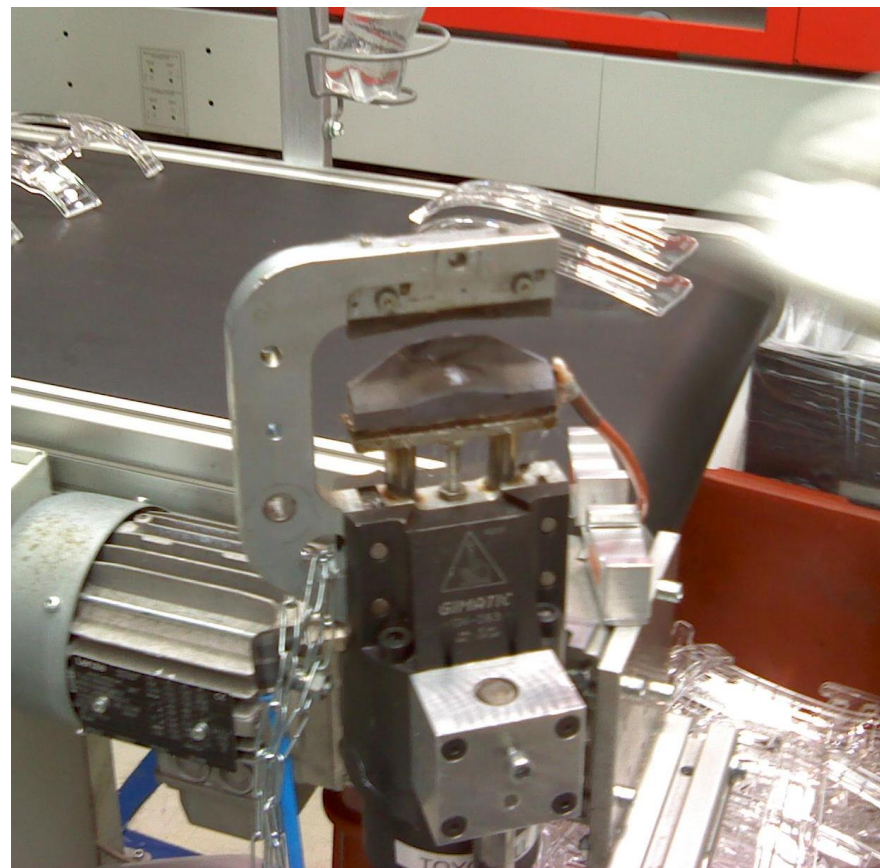
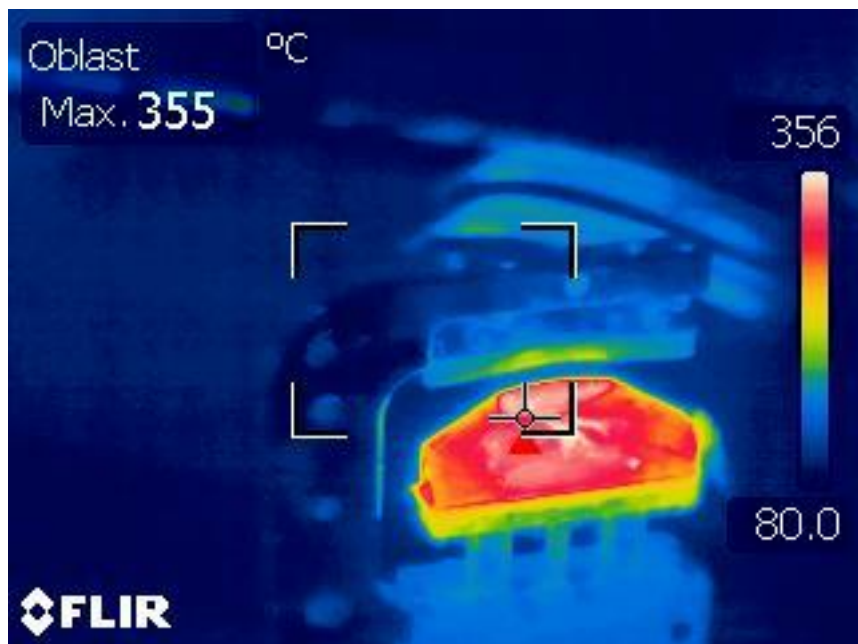
Měření termokamerou díly

Teplotní pole dílu na podávacím pásu.



Měření termokamerou díly

Teplotní pole temperovaných nůžek na vtoky.



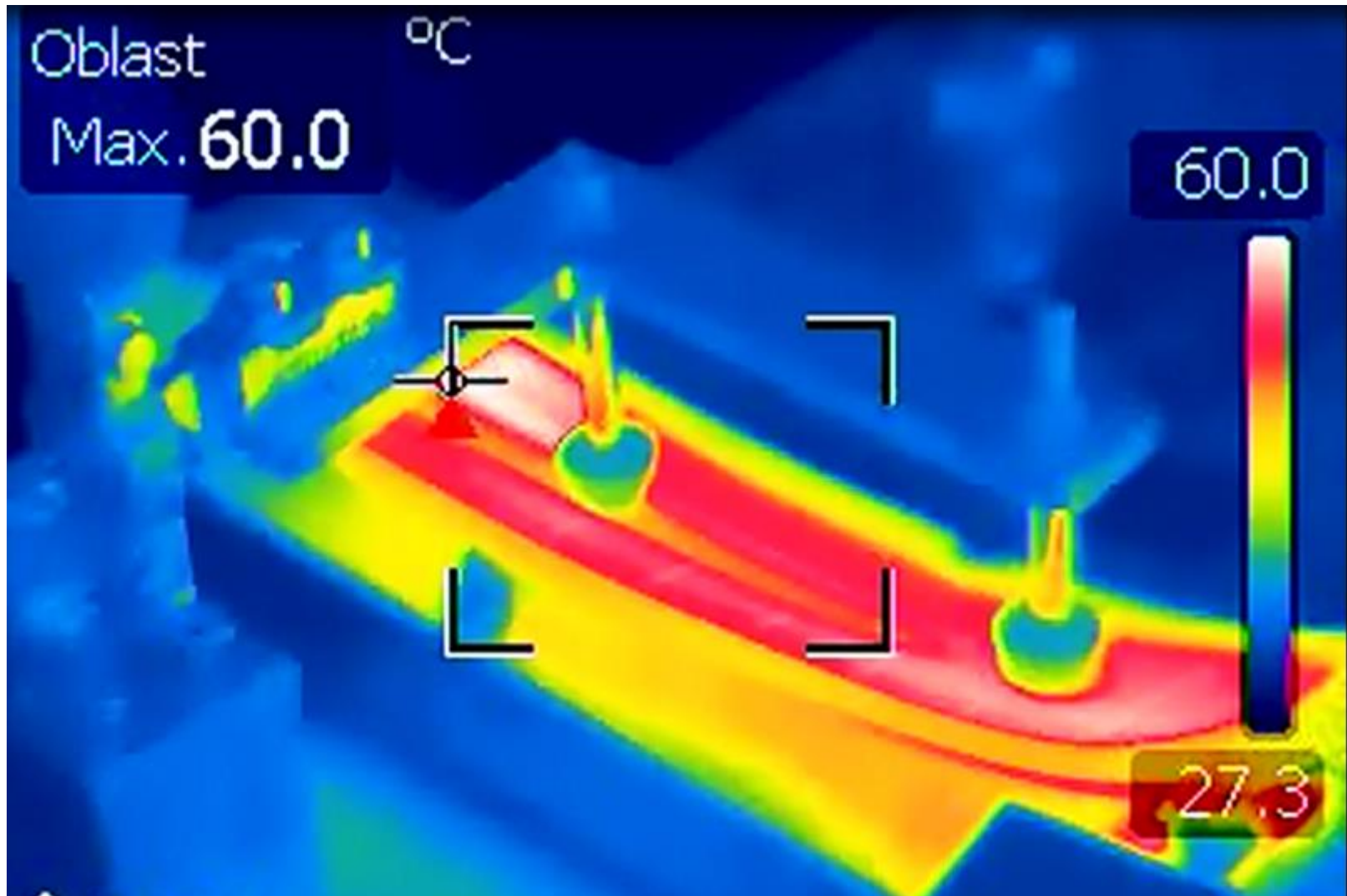
Měření odchyly od tvaru dílu v přípravku

Kontrolní přípravek.



Měření termokamerou

Měření v kontrolním přípravku. Změna rozměrů se změnou teplotního pole.



Měření termokamerou po svaření

Teplota dílu po svaření. Nižší teplota dílu v oblasti svařovací plochy ukazuje na špatný kontakt mezi svařovanými díly.

